

Gefördert durch:



aufgrund eines Beschlusses
des Deutschen Bundestages



Grüne Klimaoasen: Integrierte Stadtgrünentwicklung in Berlin Marzahn- Hellersdorf

Eva Foos

Humboldt-Universität zu Berlin

Albrecht Daniel Thaer-Institut für Agrar- und Gartenbauwissenschaften

Lehr- und Forschungsgebiet Beratung und Kommunikation

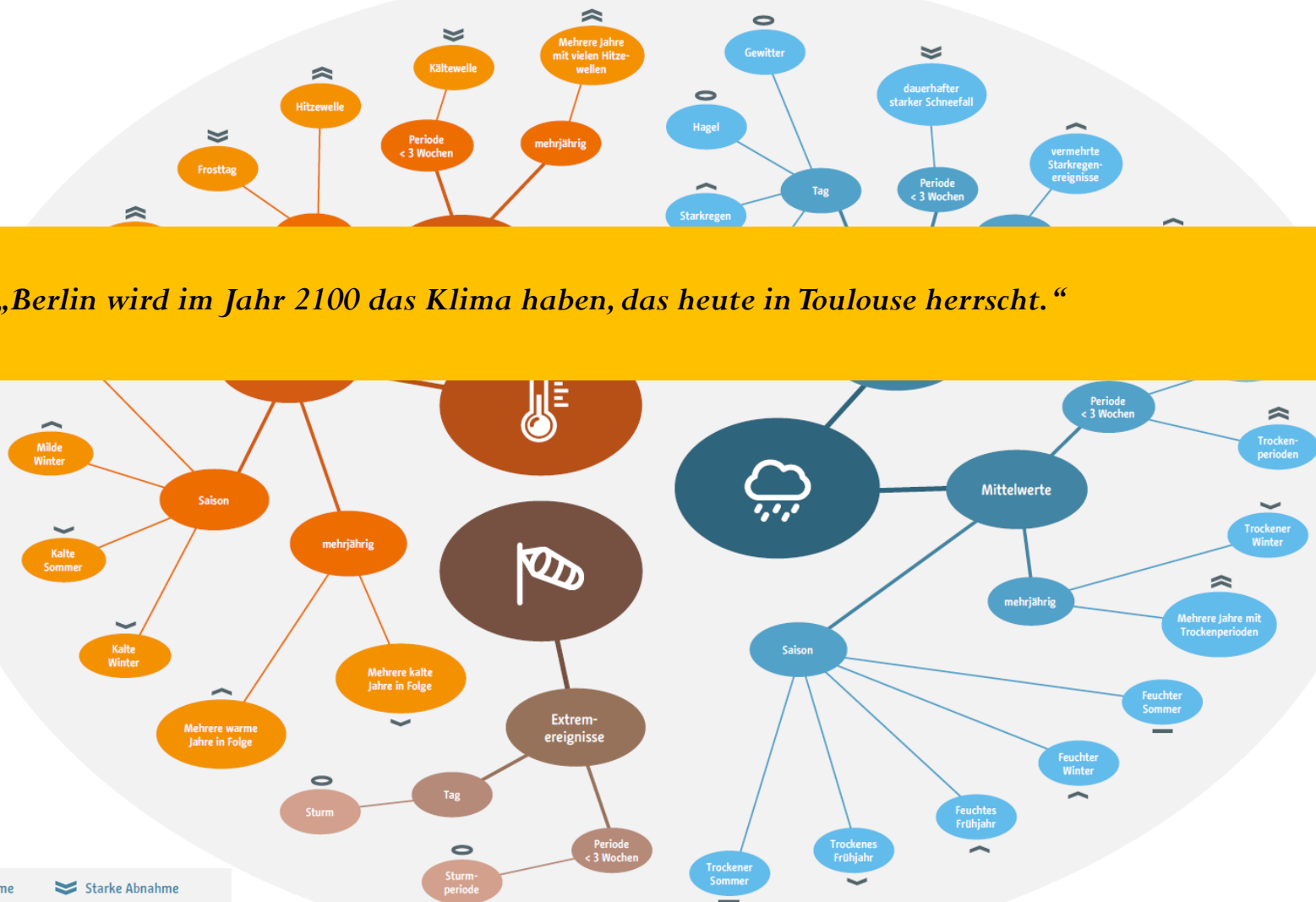
Gliederung

- Ausgangslage in Berlin
- Projektansatz „Grüne Klimaoasen“
- Weiterführende Hinweise

Ausgangslage in Berlin

„AFOK-Wetterschmetterling“ von Berlin

„Berlin wird im Jahr 2100 das Klima haben, das heute in Toulouse herrscht.“



- >>> Starke Zunahme
- > Zunahme
- Keine Änderung
- <<< Starke Abnahme
- < Abnahme
- Keine Aussage möglich

(Quelle: AFOK 2016)

Klimawandel und Stadtgrün

- Das Stadtgrün ist besonders bedeutsam für die Stadt im Klimawandel.
- Stadtgrün ist bereits vielfach belastet.
- Der Klimawandel wirkt sich positiv und negativ auf das Stadtgrün aus.
- Klimaanpassung ist unumgänglich:
 - Erhalt und Schaffung von Grün- und Freiflächen
 - Kombination von Begrünung und Wasserspeicherung (blaugrün)
 - Klimaangepasste Planung, Anlage und Pflege
 - Multifunktionale Grünflächen in der wachsenden Stadt

Gesetze, Vereinbarungen und Empfehlungen

Konsolidierte Fassung
Änderungen gem. Art. 10 Abs. 1 Nr. 1 S. 1 BVerfGE 121, 123 und Art. 10 Abs. 1 Nr. 1 S. 1 BVerfGE 121, 123

Für ein klimaneutrales Berlin

Berliner Energie- und Klimaschutzprogramm 2030 (BEK 2030)

Umsetzungszeitraum 2017 bis 2021

2015

**Berlin gemeinsam gestalten.
 Solidarisch. Nachhaltig. Weltoffen**

Koalitionsvereinbarung
zwischen
 Sozialdemokratische Partei Deutschlands (SPD)
Landesverband Berlin
 und
 DIE LINKE
Landesverband Berlin
 und
 BÜNDNIS 90/Die Grünen
Landesverband Berlin
 für die Legislaturperiode 2016/2021

2016

berlinbaut berlin **berlin** berlin



**Stadtentwicklungsplan Klima
 KONKRET
 Klimaanpassung in der Wachsenden Stadt**

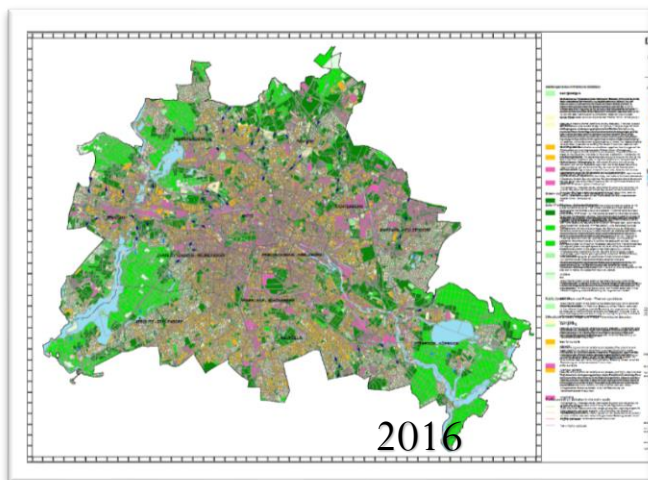
2016

berlinbaut berlin **berlin** berlin



**Anpassung an die Folgen des
 Klimawandels in Berlin – AFOK
 Teil I: Hauptbericht**

2016



berlin berlin **berlin** berlin



**Pflanzen für Berlin
 Verwendung gebietseigener
 Herkünfte**

2013

berlin berlin **berlin** berlin



**Berliner Strategie zur Biologischen Vielfalt
 Begründung, Themenfelder und Ziele**

2012

berlin berlin **berlin** berlin



**Handbuch Gute Pflege
 Pflegestandards für die Berliner Grün- und
 Freiflächen**

2016

Grüne Klimaoasen: Integrierte Stadtgrünentwicklung in Berlin Marzahn-Hellersdorf

Projektansatz „Grüne Klimaoasen“

Grüne Klimaoasen: Integrierte Stadtgrünentwicklung in Berlin Marzahn- Hellersdorf

Förderdauer:

12/2017 – 11/2020

Förderprogramm:

**Förderung von Maßnahmen zur Anpassung an die Folgen des
Klimawandels**

Förderschwerpunkt 3:

**Kommunale Leuchtturmvorhaben
sowie Aufbau von lokalen und regionalen Kooperationen**

www.agrarberatung.hu-berlin.de/forschung/klimaoasen

Gefördert durch:

Projektpartner*innen

Die Projektentwicklung erfolgt in enger Kooperation mit:

- Umwelt- und Naturschutzamt,
- Straßen- und Grünflächenamt,
- Koordinator Lokale Agenda,
- Klimaschutzbeauftragte*r,
- Bezirksverbänden der Gartenfreunde,
- Umweltbildungszentrum am Wuhlesee (Grün Berlin GmbH),
- weiteren Partner*innen auf Bezirks- und Landesebene und den jeweiligen Zielgruppen der Pilotprojekte.

Ziele des Projektes

- Pilothafte und partizipative Entwicklung eines Modells für eine integrierte Stadtgrünentwicklung *im Hinblick auf*
 - *Klimawirksamkeit von Stadtgrün,*
 - *Klimaangepasste Grünflächenpflege,*
 - *Zugänglichkeit / Aufenthaltsqualität von Stadtgrün,*
 - *basierend auf Kooperation und Partizipation,*
 - *flankiert durch entsprechende Bildungs- und Öffentlichkeitsarbeit*
- Förderung breiter Kooperationsbündnisse
- Förderung der Adaptionkapazität der Akteure
- Verankerung der Ergebnisse im Bezirk

Situations- und Bedarfsanalyse

Fragen:

- Welche Aspekte gehören zu einer „Grünen Klimaoase“?
- Inwieweit finden diese Aspekte in der Praxis Anwendung?
- Welche Entwicklungspotenziale gibt es?

Jeweils im Hinblick auf konkrete Klimaanpassungsmaßnahmen sowie Maßnahmen der Bildung und Öffentlichkeitsarbeit

Methodik:

- Literaturanalyse, Expert*innengespräche, Zielgruppenbefragung

Grüne Klimaoasen

Grüne Klimaoasen sind Grünflächen, Gärten, grüne Dächer usw., die

- zur Klimaanpassung der Stadt beitragen, in dem sie z.B. für Abkühlung in Hitzezeiten sorgen und das städtische Regenwasser-management unterstützen,
- klimaangepasst geplant, angelegt und gepflegt werden,
- wohnortnah und für die Bevölkerung zugänglich sind,
- zu einem angenehmen Aufenthalt im Grünen einladen,
- somit die menschliche Gesundheit fördern,
- zum Klimaschutz beitragen.

Was bedeutet das konkret?

Klimabewusste Planung, Gestaltung und Pflege

- Beitrag für eine klimaangepasste Stadt
- Sicherung der Ökodieleistungen (und Produktion) durch klimaangepasste Grünflächenpflege
- Erhöhung der Zugänglichkeit und Aufenthaltsqualität
- Beitrag zum Klimaschutz

Klimabewusste Ausrichtung

- Bildungs- und Öffentlichkeitsarbeit zu „Grüner Klimaoase“
- Vernetzung und Kooperation

Weiterführende Hinweise

Materialien

Websites

- Eingangsportale „Stadtgrün und Gärten im Klimawandel“. klimagarten.berlin
- Schautafeln, Themenblätter, Kurzfilm, Dokumentation der Bildungsreihe mit Fachvorträgen zum „Klimagärtnern“. www.agrarberatung.hu-berlin.de/forschung/klimagaerten

Bücher

- Klima-Bildungsgärten. <https://edoc.hu-berlin.de/handle/18452/14282>
- Wissen wuchern lassen: Ein Handbuch zum Lernen in urbanen Gärten. <http://www.agspak.de/wissenwuchernlassen/>

Kurzfilme

- Vom Kleingarten zum Klimagarten. www.agrarberatung.hu-berlin.de
- KlimaBildungsGarten im Maxim Kinder- und Jugendkulturzentrum. http://youtu.be/9-lit_AzRik

Links (Abbildungsverzeichnis)

- Berliner Energie- und Klimaschutzprogramm/ Land Berlin:
https://www.berlin.de/senuvk/klimaschutz/bek_berlin/download/BEK-2030-Beschlussfassung.pdf
- Berliner Koalitionsvereinbarung: <https://www.berlin.de/rbmskzl/regierender-buergermeister/senat/koalitionsvereinbarung/>
- Stadtentwicklungsplan Klima konkret:
http://www.stadtentwicklung.berlin.de/planen/stadtentwicklungsplanung/download/klima/step_klima_konkret.pdf
- Konzept zur Anpassung an die Folgen des Klimawandels in Berlin (AFOK):
http://www.berlin.de/senuvk/klimaschutz/klimawandel/download/afok_endbericht_teil1.pdf
- Planungshinweiskarten Klima bzw. Klimamodell:
<http://www.stadtentwicklung.berlin.de/umwelt/umweltatlas/ib411.htm>
- Gebietsheimische Pflanzen:
https://www.berlin.de/senuvk/natur_gruen/lb_naturschutz/download/publikationen/gebietseigene_pflanzen.pdf
- Berliner Strategie zur Biologischen Vielfalt:
https://www.berlin.de/senuvk/natur_gruen/biologische_vielfalt/de/berliner_strategie/index.shtml
- Handbuch Gute Pflege:
https://www.berlin.de/senuvk/umwelt/stadtgruen/pflege_unterhaltung/de/hgp/index.shtml



Berufliche Bildung zur klimaangepassten Grünflächenpflege

Förderdauer:

01.11.2017 bis 31.10.2019

Förderprogramm:

**Förderung von Maßnahmen zur Anpassung an die Folgen des
Klimawandels**

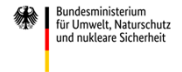
Förderschwerpunkt 2:

Entwicklung von Bildungsmodulen zu Klimawandel und Klimaanpassung

Kontakt: thomas.aenis@agrار.hu-berlin.de
simona.menardo@agrار.hu-berlin.de

Web: www.agrarberatung.hu-berlin.de/forschung/BBK

Gefördert durch:



aufgrund eines Beschlusses
des Deutschen Bundestages





Vielen Dank für Ihre Aufmerksamkeit

Kontakt:

Eva Foos

Tel.: 030 2093 6516

E-Mail: eva.foos@agrار.hu-berlin.de

www.agrarberatung.hu-berlin.de

www.agrarberatung.hu-berlin.de/forschung/klimaoasen

www.agrarberatung.hu-berlin.de/forschung/klimagaerten

**Bitte schreiben Sie uns oder besuchen Sie uns online,
wenn Sie künftig informiert werden wollen!**